

Архангельск (8182)63-90-72
Астана +7(7172)727-132
Белгород (4722)40-23-64
Брянск (4832)59-03-52
Владивосток (423)249-28-31
Волгоград (844)278-03-48
Вологда (8172)26-41-59
Воронеж (473)204-51-73
Екатеринбург (343)384-55-89
Иваново (4932)77-34-06
Ижевск (3412)26-03-58
Казань (843)206-01-48

Калининград (4012)72-03-81
Калуга (4842)92-23-67
Кемерово (3842)65-04-62
Киров (8332)68-02-04
Краснодар (861)203-40-90
Красноярск (391)204-63-61
Курск (4712)77-13-04
Липецк (4742)52-20-81
Магнитогорск (3519)55-03-13
Москва (495)268-04-70
Мурманск (8152)59-64-93
Набережные Челны (8552)20-53-41

Нижний Новгород (831)429-08-12
Новокузнецк (3843)20-46-81
Новосибирск (383)227-86-73
Орел (4862)44-53-42
Оренбург (3532)37-68-04
Пенза (8412)22-31-16
Пермь (342)205-81-47
Ростов-на-Дону (863)308-18-15
Рязань (4912)46-61-64
Самара (846)206-03-16
Санкт-Петербург (812)309-46-40
Саратов (845)249-38-78

Смоленск (4812)29-41-54
Сочи (862)225-72-31
Ставрополь (8652)20-65-13
Тверь (4822)63-31-35
Томск (3822)98-41-53
Тула (4872)74-02-29
Тюмень (3452)66-21-18
Ульяновск (8422)24-23-59
Уфа (347)229-48-12
Челябинск (351)202-03-61
Череповец (8202)49-02-64
Ярославль (4852)69-52-93

сайт: www.spkom.nt-rt.ru || эл. почта: smk@nt-rt.ru

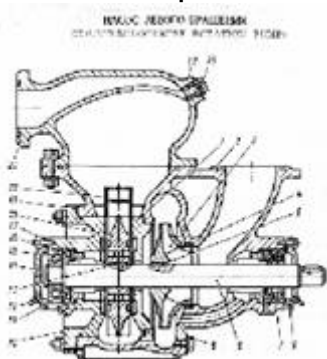
Насосы бензиновые марки ИСЦЛ, ИСВН, СЦЛ для перекачивания жидкостей без примесей

Характеристика перекачиваемой жидкости.

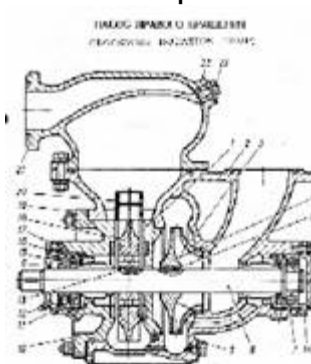
Чистые, без механических примесей жидкости: вода, бензин, керосин, дизельное топливо, спирт и другие нейтральные жидкости вязкостью не более 2×10^{-2} м²/с и температурой от 233К (-40оС) до 323К (+50оС) и плотностью не более 1000 кг/м³.

Конструктивное исполнение ИСЦЛ. Эти насосы - самовсасывающие, центробежно-вихревые, двухступенчатые, горизонтальные. Первая ступень - центробежный насос с рабочим колесом закрытого типа и спиральным отводом круглого сечения, обеспечивает высокие кавитационные качества. Вторая ступень - вихревой насос с вихревым рабочим колесом закрытого типа и открытым каналом, обеспечивает высокую напорность. Оригинальная конструкция вихревой ступени позволяет за счет уравнивания осевых сил обеспечивать самоцентрировку вихревого рабочего колеса, исключает трение его торцов о корпус и гарантирует надежность насоса. Самовсасывание осуществляется специальным устройством (воздухоотводом), установленным на выходе из второй ступени. Ротор вращается на двух шарикоподшипниковых опорах. Уплотнение вала - торцовое. Насос выполняется левого или правого вращения (со стороны входного конца вала насоса). Детали проточной части изготавливаются из алюминиевого сплава и бронзы. Насос поставляется в собранном виде и не требует разборки и сборки при монтаже и расконсервации. Может эксплуатироваться в районах умеренного или тропического климата и в странах с промышленной частотой тока 60Гц. Насосы ИСВН-80А, СЦ-00А применяются для комплектации автозаправщиков.

НАСОС ЛЕВОГО ВРАЩЕНИЯ ИСЦЛ



НАСОС ПРАВОГО ВРАЩЕНИЯ ИСЦЛ

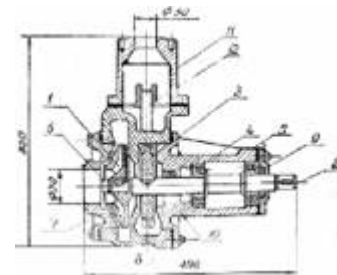


- 1 - корпус
- 2 - крышка промежуточная
- 3 - колесо центробежное
- 4 - кольцо уплотнения
- 5 - шпонка
- 6 - крышка подшипника
- 7 - подшипник 308
- 8 - вал
- 9 - пробка
- 10 - крышка корпуса
- 11 - подшипник 406
- 12 - масленка
- 13 - шпонка
- 14 - крышка подшипника
- 15 - торцовое уплотнение
- 16 - ограничитель
- 17 - корпус уплотнения
- 18 - колесо вихревое
- 19 - прокладка
- 20 - воздухоотвод
- 21 - колпак
- 22 - футерка
- 23 - пробка

НАСОС СЦЛ-00А

Насос самовсасывающий центробежно-вихревой предназначен для установки на рамах автомобилей - цистернах, прицепных автопилонках, водораздатчиков с приводом от вала отбора мощности автомобиля или трактора, а также от электродвигателя.

- 1 - центробежное колесо
- 2 - вал
- 3 - лопастное колесо
- 4 - шарикоподшипники
- 5 - кронштейн
- 6 - болт
- 7 - крышка всасывания
- 8 - корпус насоса
- 9 - крышка
- 10 - две манжеты
- 11 - напорный патрубок
- 12 - воздухоотвод



Агрегат может эксплуатироваться в районах умеренного и тропического климата, в странах с промышленной частотой тока 60 Гц. Агрегат состоит:

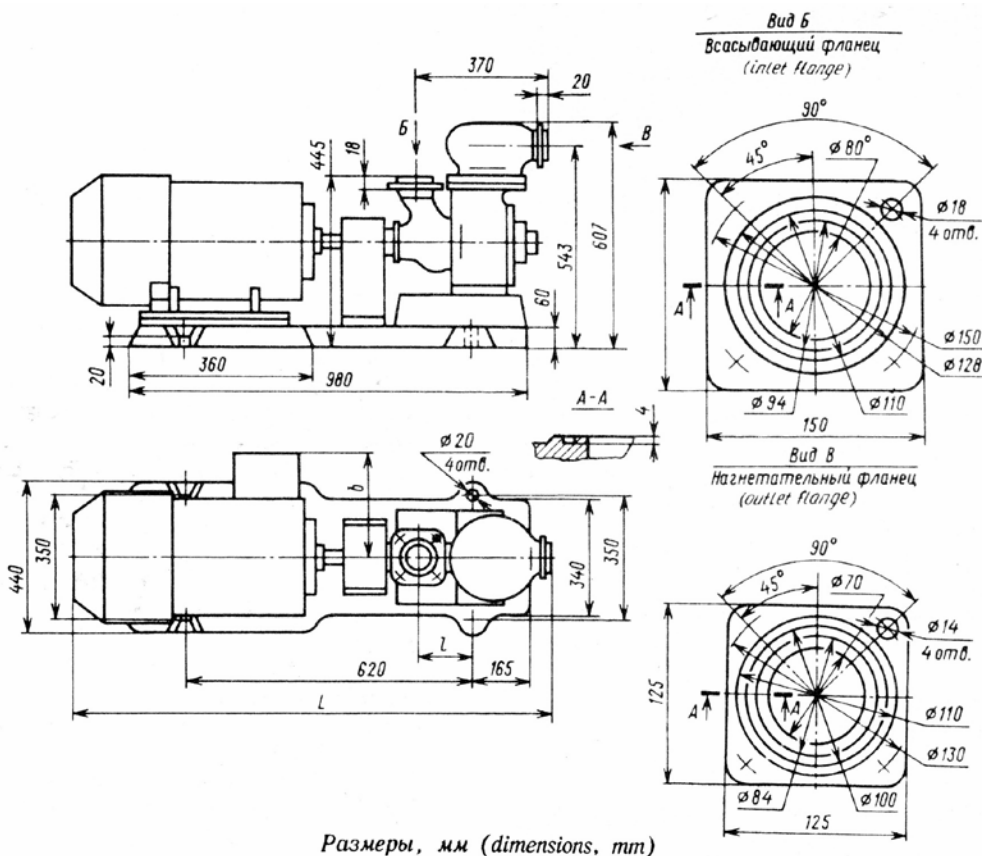
- из самовсасывающего, центробежно-вихревого, двухступенчатого, горизонтального насоса левого вращения (со стороны входного конца вала).

Детали проточной части - из алюминиевого сплава АЛ-4 и АЛ-9, бронзы и нержавеющей стали;

- электродвигателя, соединительной муфты и ограждения. Все смонтировано на общей фундаментной плите.

Агрегат изготавливается в экспортном или экспортно-

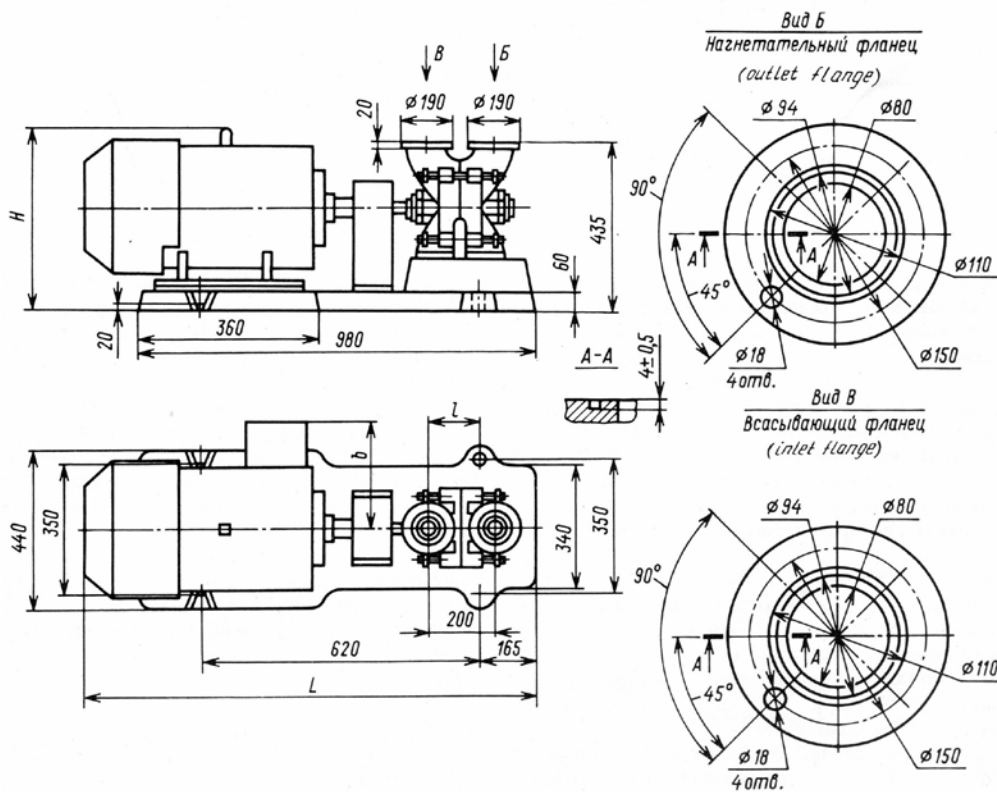
тропическом исполнении, с соответствующей комплектацией насосом, электродвигателем и соединительной муфтой и поставляется в собранном виде, не требующем дополнительной разборки и сборки при монтаже и расконсервации.



Марка насоса	Подача, м ³ /ч	Напор, м	Частота вращения, об/мин	Мощность, кВт	КПД, %	Допустимый кавитационный запас	Высота всасывания, м	Габаритные размеры, мм	Масса, кг
ИСЦЛ-20-24Г	32	54	1450	46	33	1.5	5.5	478x460x285	35
ИСЦЛ-20-24Г	45	45	1700	24	33	5	5.5	478x460x285	35
СЦЛ-00А	21.6	30+/-10%	1600	5	35	-	4.5	см. рис	62

Марка агрегата	Частота вращения, об/мин	Подача, м ³ /ч	Напор, м	Мощность, кВт	КПД, %	Допустимый кавитационный запас, м	Высота всасывания, м
АСЦЛ-20-24Г	1450	65	54	16	33	1.5	5.5
АСЦЛ-20-24Г	1700	45	24	24	33	5	5.5
АСВН-80-А	1450	35	26	6.5	28	3.75	6.5

Марка агрегата	Марка эл.дв.	L	H	B	Масса агрегата, кг
АСЦЛ-20-24Г	ВА180S-4	1172	150	205	290
	В180S-4	1330	150	290	390
	ВА160M4	1160	145	350	330
	АИМ180S4	1280	150	150	310



Марка агрегата	Марка эл.дв.	L	H	B	I	Масса агрегата, кг
	В160S-4	1160	625	290	163	330
	4A132M-4	980	358	156	145	200
АСВН-80-А	В132M-4	980	478	170	145	250
	2В132M-4	980	358	170	145	205
	ВА160S-4	1160	610	290	163	215

Архангельск (8182)63-90-72
Астана +7(7172)727-132
Белгород (4722)40-23-64
Брянск (4832)59-03-52
Владивосток (423)249-28-31
Волгоград (844)278-03-48
Вологда (8172)26-41-59
Воронеж (473)204-51-73
Екатеринбург (343)384-55-89
Иваново (4932)77-34-06
Ижевск (3412)26-03-58
Казань (843)206-01-48

Калининград (4012)72-03-81
Калуга (4842)92-23-67
Кемерово (3842)65-04-62
Киров (8332)68-02-04
Краснодар (861)203-40-90
Красноярск (391)204-63-61
Курск (4712)77-13-04
Липецк (4742)52-20-81
Магнитогорск (3519)55-03-13
Москва (495)268-04-70
Мурманск (8152)59-64-93
Набережные Челны (8552)20-53-41

Нижний Новгород (831)429-08-12
Новокузнецк (3843)20-46-81
Новосибирск (383)227-86-73
Орел (4862)44-53-42
Оренбург (3532)37-68-04
Пенза (8412)22-31-16
Пермь (342)205-81-47
Ростов-на-Дону (863)308-18-15
Рязань (4912)46-61-64
Самара (846)206-03-16
Санкт-Петербург (812)309-46-40
Саратов (845)249-38-78

Смоленск (4812)29-41-54
Сочи (862)225-72-31
Ставрополь (8652)20-65-13
Тверь (4822)63-31-35
Томск (3822)98-41-53
Тула (4872)74-02-29
Тюмень (3452)66-21-18
Ульяновск (8422)24-23-59
Уфа (347)229-48-12
Челябинск (351)202-03-61
Череповец (8202)49-02-64
Ярославль (4852)69-52-93

сайт: www.spkom.nt-rt.ru || эл. почта: smk@nt-rt.ru
